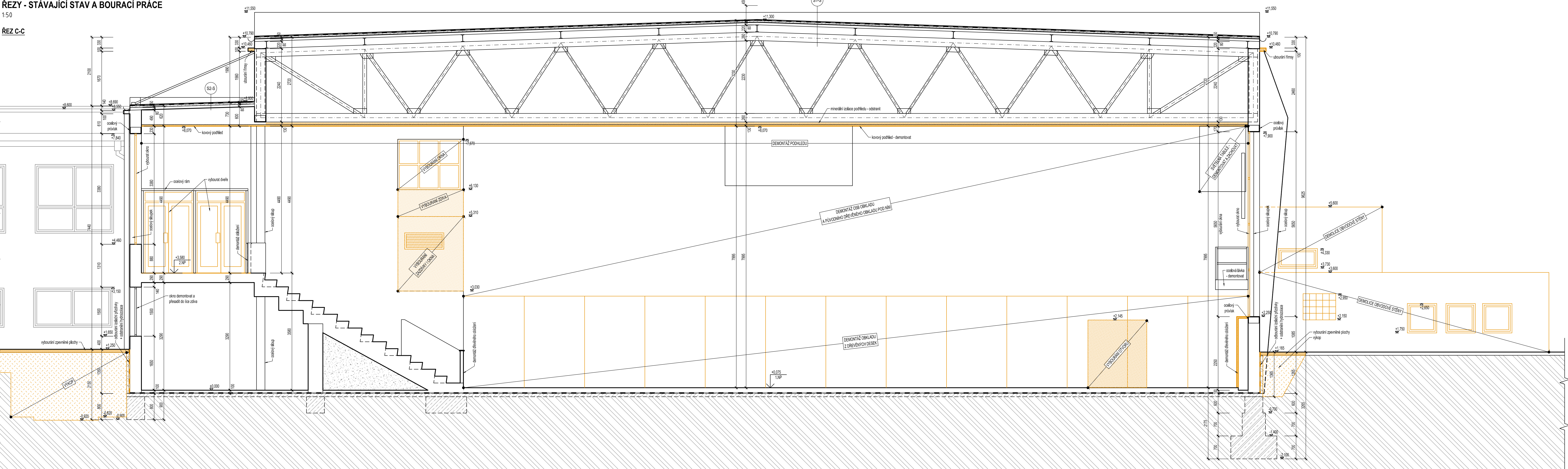


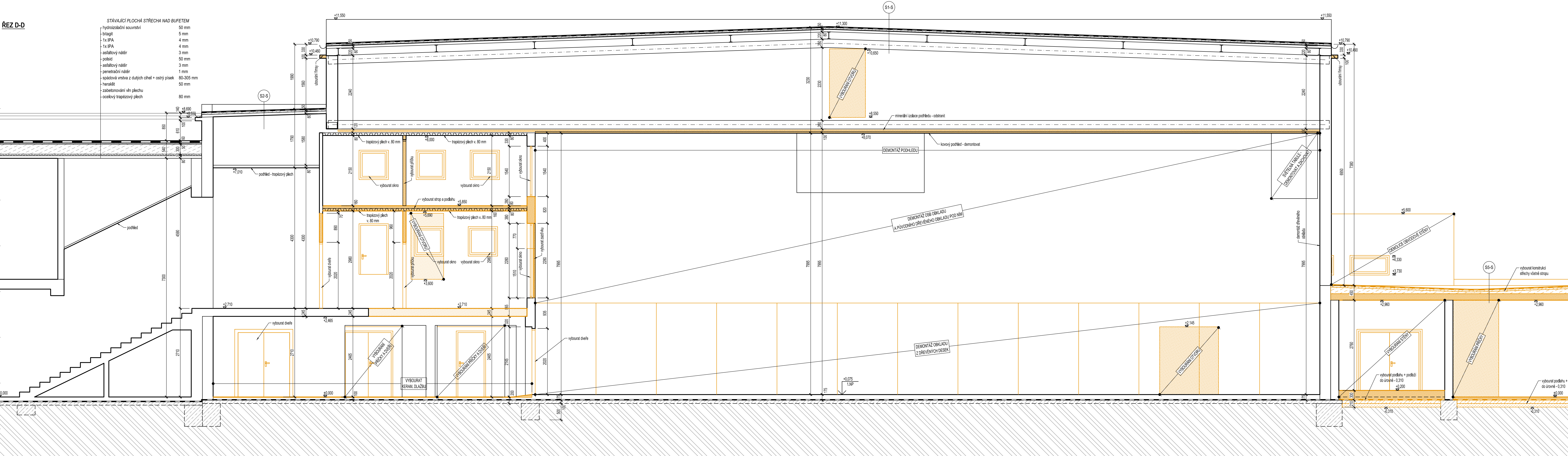
ŘEZY - STÁVAJÍCÍ STAV A BOURACÍ PRÁCE

150

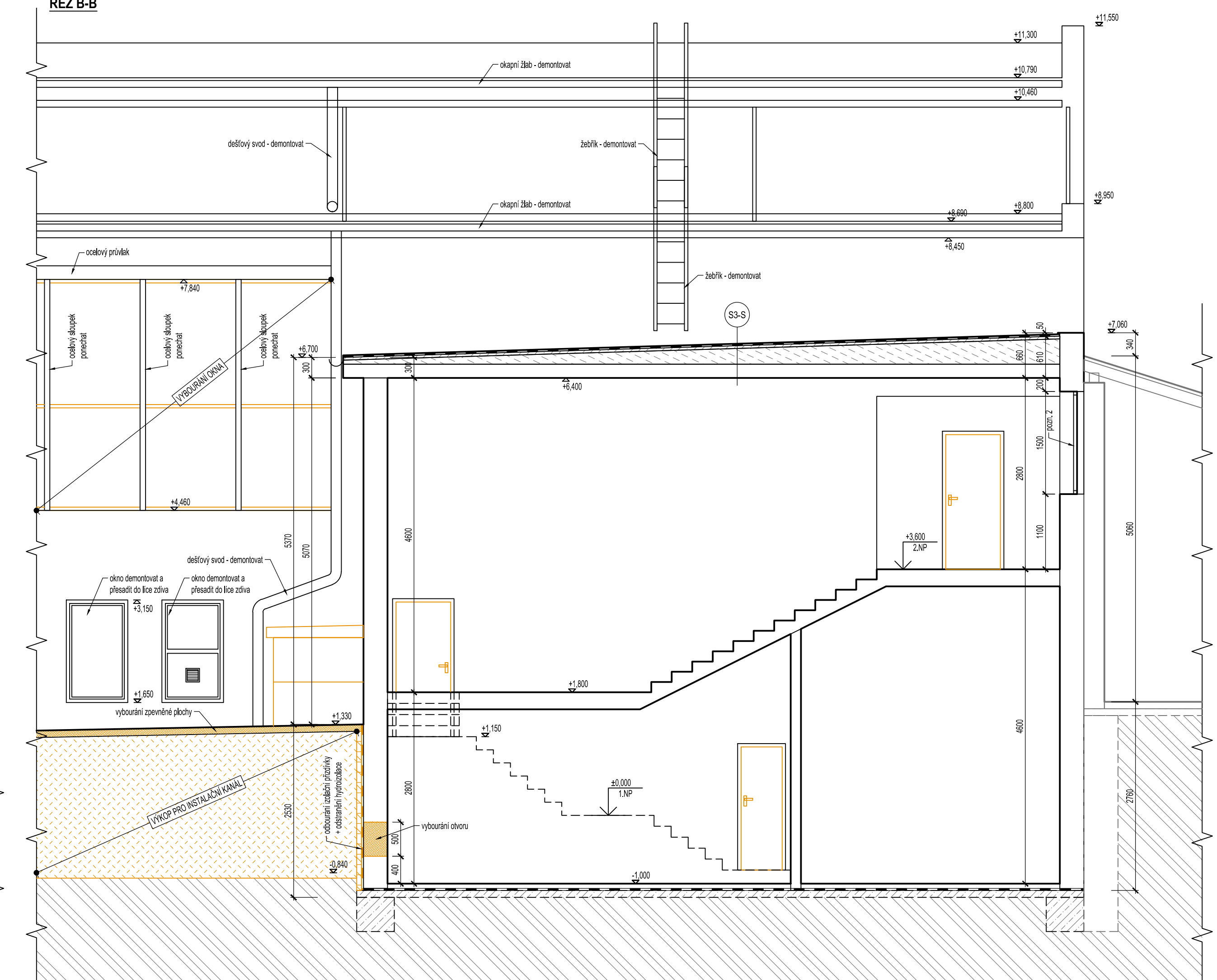
ŘEZ C-C



ŘEZ D-D



ŘEZ B-B



LEGENDA:



- S1-S** PLOCHA STŘECHA NAD SPORTOVNÍ HALOU
Hydroizolace souvrstí z asfaltových plátů
beton - cca 50 mm nad horní stranou trapézového plechu
trapézový plech - výška vlny 80 mm
nosná konstrukce střešní - ocelové vaznice a vazníky
- S2-S** PLOCHA STŘECHA NAD TRIBUNOU
předskládaná skládka - natro provléti sondou
Hydroizolace souvrstí z asfaltových plátů
beton - cca 50 mm nad horní stranou trapézového plechu
trapézový plech - výška vlny 80 mm
- S3-S** PLOCHA STŘECHA NAD SCHODIŠTĚM
předskládaná skládka - natro provléti sondou
Hydroizolace souvrstí z asfaltových plátů
betonová mazanina
spádová vrstva - skvrňový násp
stávající stropní konstrukce z železobetonových desek
- S4-S** PLOCHA STŘECHA NAD SKLADEM A BOLLERBERGEM
předskládaná skládka - natro provléti sondou
Hydroizolace souvrstí z asfaltových plátů
betonová mazanina
spádová vrstva - skvrňový násp
stávající stropní konstrukce z železobetonových desek
- S5-S** PLOCHA STŘECHA NAD ZÁZEMÍM HALY - kompletně vybourat
předskládaná skládka - natro provléti sondou
Hydroizolace souvrstí z asfaltových plátů
betonová mazanina
spádová vrstva - skvrňový násp
stávající stropní konstrukce z železobetonových desek
- S6-S** PLOCHA STŘECHA NAD SATNÁM - kompletně vybourat
předskládaná skládka - natro provléti sondou
Hydroizolace souvrstí z asfaltových plátů
betonová mazanina
spádová vrstva - skvrňový násp
stávající stropní konstrukce z železobetonových desek

POZNÁMKY:

- Dokumentace je zpracována ve stupni pro provádění stavby a obsahové je zpracována dle výšky č. 405/2017 sb.
 - Před započatím bouracích prací bude řešený objem odpadu od příjmu, vody a elektřiny.
 - Bourací práce budou probíhat dle podmínek v části D.1.2.
 - Překládky nad otvory ve stávajícím zdivu jsou řešeny v části D.1.2.
 - Budou demontována všechna okna a dveře, pokud není uvedeno jinak.
 - Budou demontovány všechny zařizovací předměty, pokud není uvedeno jinak.
 - Budou demontovány klempířské prvky
 - Bude demontován hromosvod
 - Prostory budou koordinovány s příslušnými profesemi
 - S001 - Stávající pulovka bude zakryt potěstí a OSB deskami, aby nedošlo k jejímu poškození.
 - S001 - Ocelové konstrukce obrousit a odtěpit.
 - S001 - Bude odstraněn stávající obklad z OSB desek a dřevěných desek v hale.
 - S001 - Bude demontován stávající podhled včetně tepelné izolace.
 - S001 - Prostory 3.NP budou zrušeny.
 - S001 - V místnosti 1.1.10, 1.1.11, 1.1.14, 1.1.15 a v části místnosti 1.1.12 bude odstraněna stávající nášlapná vrstva podlahy.
 - S001 - V místnosti 1.2.02, 1.2.07, 1.2.08 1.2.08, 1.2.10 a 1.2.12 a bude odstraněna stávající nášlapná vrstva podlahy.
 - S002 - Budou demontovány všechny zařizovací předměty
 - S002 - Budou odstraněny podlahy včetně hydroizolace na úrovní -0.310.
 - S002 - Budou odstraněny konstrukce od úrovní +3.000.
- Pozn. 1 - Stávající okna budou demontována a přesunuta na vnější líc zdiva. Budou demontovány stávající parapety.
Pozn. 2 - Stávající dveře a okna budou ponechány.
Pozn. 3 - Budou vysazena stávající dveřní křídla. Záručen bude ponechána.

±0,000-276,80

PRÍSTAVBA A REKONSTRUKCE SPORTOVNÍ HALY CHRUDIM, I. ETAPA							
Tyršovo náměstí č.p. 249 a 12, Chrudim II; k.ú. Chrudim p.č. st. 990, st. 1095 a 515/2							
SPEC. ODPOVĚDĚL	Investor:					Č.p. 249	
	Objednatel:						
GENERALNÍ PROJEKTANT	Město Chrudim, Resselsovo náměstí 77, Chrudim 537 01					Autorizováno	
	Zodpovědný projektant: Město Chrudim, Resselsovo náměstí 77, Chrudim 537 01						
PROJEKCE Z	Ing. Otakar VAŠÁK		Hlavní inženýr projektu: Karel		Ing. Otakar VAŠÁK		
	POS	POS	POS	POS			
PROJEKCE CZ S.R.O., Továrny 200, Chrudim 537 01 tel.: +420 468 622 833.							
PROJEKTANT ČÁSTI	Zodpovědný projektant: Ing. Otakar VAŠÁK		Výpracov: Ing. Jan SCHMIDT		Karel	Autorizováno	
	POS	POS	POS	POS			
PROJEKCE Z	Ing. Otakar VAŠÁK		Ing. Jan SCHMIDT		Ing. Jan SCHMIDT		
	POS	POS	POS	POS			
PROJEKTANT ČÁSTI	Ing. Otakar VAŠÁK		Ing. Jan SCHMIDT		Ing. Jan SCHMIDT		
	POS	POS	POS	POS			
PROJEKCE CZ S.R.O., Továrny 200, Chrudim 537 01 tel.: +420 468 622 833.							
IDENTIFIKACE PROJEKTU	stupeň dokumentace:		profesní část:	datum expedice:		datum editace:	měřítko:
	základní:	DPS	11	8/3/2022	8/3/2022		
620/8		Řezy B-B, C-C, D-D - stávající stav a bourací práce					D.1.